

ทีมวิจัยคณะประมง มหาวิทยาลัยเกษตรศาสตร์ ค้นพบสาหร่ายสีแดงชนิดใหม่
 ของโลก ที่จังหวัดพังงา ชื่อว่า “ทะเลอันดามัน”
 เป็น “แหล่งมรดกโลกทางธรรมชาติ”



PRK Unews

ฉบับที่ 11 : 13 พฤษภาคม 2565
 Story : Pakamas Thanapattanapongs



ผศ.ดร.ณรงค์ฤทธิ์ เมืองใหม่



นายจักรพันธ์ บุหลัน



ดร.จันทนา แสงแก้ว



Prof. Joe Zuccarello



ศาสตราจารย์เกียรติคุณ
 กาญจนาภรณ์ ล้อมโนมนต์



*Gracilaria
 khanjanapajiae* sp. nov.



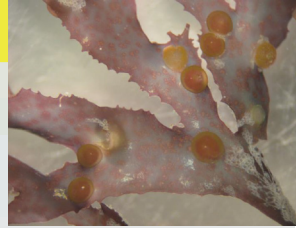
ตัวอย่างต้นแบบ (Holotype)
 THNHM-P-2021-0001



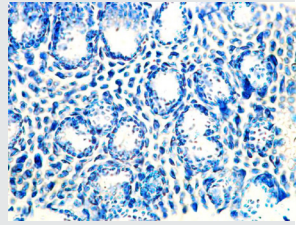
ตัวอย่างสาหร่าย
Gracilaria khanjanapajiae



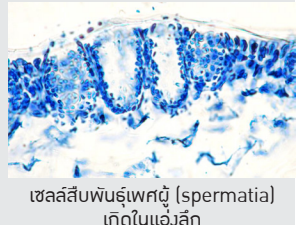
สาหร่าย *Gracilaria khanjanapajiae*
 บริเวณหาดนาใต้ จังหวัดพังงา



กัลลัสของต้นเพศเมีย
 มีลักษณะขอบใบหยัก



ลักษณะกัลลัสของต้นเพศผู้
 ที่สร้างเซลล์สืบพันธุ์



เซลล์สืบพันธุ์เพศผู้ (spermatia)
 เกิดในแองลิก

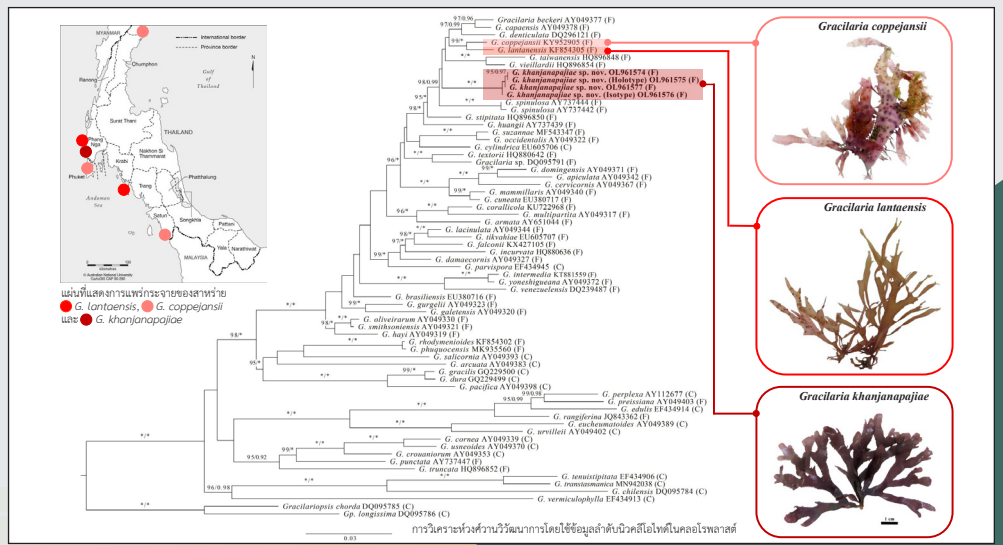
ทีมวิจัยคณะประมง มหาวิทยาลัยเกษตรศาสตร์ ได้แก่ ผศ.ดร. ณรงค์ฤทธิ์ เมืองใหม่ อาจารย์ประจำภาควิชาชีววิทยาประมง และนายจักรพันธ์ บุหลัน (นิสิตปริญญาโท สาขาวิทยาศาสตร์การประมง) ร่วมกับ ดร. จันทนา แสงแก้ว มหาวิทยาลัยราชภัฏภูเก็ต และ Prof. Joe Zuccarello, Victoria University of Wellington, New Zealand ค้นพบสาหร่ายสีแดงชนิดใหม่ของโลก *Gracilaria khanjanapajiae* ที่บริเวณหาดนาใต้ จังหวัดพังงา และตั้งชื่อสาหร่ายชนิดใหม่นี้ว่า *Gracilaria khanjanapajiae* เพื่อเป็นเกียรติแก่ ศาสตราจารย์เกียรติคุณกาญจนาภรณ์ ล้อมโนมนต์ อาจารย์อาวุโสคณะประมง ผู้บุกเบิกงานวิจัยด้านความหลากหลายของสาหร่ายในประเทศไทยและเอเชียแปซิฟิก

งานวิจัยนี้เริ่มต้นตั้งแต่ปี 2554 โดย ดร. จันทนา แสงแก้ว ได้สำรวจความหลากหลายของสาหร่ายทะเลบริเวณชายฝั่งจังหวัดภูเก็ตและพังงา และพบตัวอย่างสาหร่าย *Gracilaria* หลายชนิด จึงได้ส่งตัวอย่างบางส่วนมาให้กับทีมวิจัยคณะประมงวิเคราะห์ชนิดต่อมาในปี 2560 ผศ.ดร. ณรงค์ฤทธิ์ เมืองใหม่ ได้รับทุนสนับสนุนวิจัยจากคณะประมง ลพพื้นที่สำรวจและเก็บตัวอย่างสาหร่าย *Gracilaria* เพิ่มเติม บริเวณจังหวัดภูเก็ตและพังงา หลังจากการวิเคราะห์ด้านสัณฐานวิทยาพร้อมกับข้อมูลทางพันธุกรรมอย่างละเอียดแล้ว จึงเป็นที่มาของการค้นพบสาหร่ายชนิดใหม่ของโลก *Gracilaria khanjanapajiae* จากชายฝั่งทะเลอันดามันของประเทศไทย

สาหร่าย *Gracilaria khanjanapajiae* มีลักษณะที่แตกต่างจากสาหร่าย *Gracilaria* ชนิดอื่น ๆ โดยมีลักษณะเป็นต้นแบบ ขอบใบหยัก และมีการสร้างเซลล์สืบพันธุ์เพศผู้ในแองลิก

(*Verrucosa*-type spermatangial conceptacle) นอกจากนี้ข้อมูลทางวิวัฒนาการจากยีนในคลอโรพลาสต์ยังชี้ให้เห็นว่าสาหร่าย *Gracilaria khanjanapajiae* มีความสัมพันธ์ทางวิวัฒนาการค่อนข้างห่างจากสาหร่าย *Gracilaria lantaensis* และ *Gracilaria copejansii* ที่เคยถูกค้นพบจากบริเวณชายฝั่งอันดามันของประเทศไทยก่อนหน้านี้ การค้นพบครั้งนี้ได้รับการตีพิมพ์ลงในวารสารวิชาการระดับนานาชาติซึ่งเป็นที่ยอมรับของวงการศึกษาด้านสาหร่ายในชื่อ 'Phycologia' <https://doi.org/10.1080/00318884.2022.2062189>

ทั้งนี้ ตั้งแต่ปี 2557 เป็นต้นมา ทีมวิจัยของ ผศ.ดร. ณรงค์ฤทธิ์ เมืองใหม่ ได้ค้นพบสาหร่ายชนิดใหม่ของโลกในสกุล *Gracilaria* มาแล้ว 2 ชนิด ได้แก่ *Gracilaria lantaensis* จากเกาะลันตา จังหวัดกระบี่ และ *Gracilaria copejansii* จากจังหวัดภูเก็ตและสตูล การค้นพบสาหร่ายชนิดใหม่อย่างต่อเนื่องเป็นตัวอย่างของความอุดมสมบูรณ์ที่ยังคงอยู่กับทะเลอันดามันของประเทศไทย และเป็นข้อมูลสนับสนุน “ทะเลอันดามัน” เป็น “แหล่งมรดกโลกทางธรรมชาติ” ซึ่งได้รับการบรรจุในบัญชีรายชื่อเบื้องต้นของศูนย์มรดกโลกเป็นที่เรียบร้อยแล้วเมื่อต้นปีที่ผ่านมา



งานประชาสัมพันธ์ กองกลาง มหาวิทยาลัยเกษตรศาสตร์
 50 ถนนงามวงศ์วาน จตุจักร กทม. 10900



www.ku.ac.th



Kasetsart University



kasetsart_ku



kasetsart_ku

0 2942 8181-3

