

คณะผู้วิจัยจากมหาวิทยาลัยเกษตรศาสตร์ ประกอบด้วย ดร.ปรเมศร์ ตรีวัลย์รัตน์, นางสาวกฤติยา เชียงกุล นิสิตปริญญาเอก และ รศ.ดร.วัชรียา ภูริวัลโรจน์กุล ภาควิชาสัตววิทยา คณะวิทยาศาสตร์มหาวิทยาลัยเกษตรศาสตร์ ได้ค้นพบปลิงชนิดใหม่ของโลก *Placobdelloides sirikanchanae* มีชื่อสามัญว่า "Sirikanchana's leech" ชื่อไทย "ปลิงอาจารย์ประไพศรี" พบเกาะอยู่กับเต่าน้ำจืด โดยเฉพาะกลุ่มเต่าใบไม้ เช่น เต่าใบไม้ท้องดำมลายู (*Cyclemys enigmatica*) และ เต่าใบไม้เอเชีย (*C. dentata*) ปลิงชนิดนี้จะดูดเลือดจากเต่าเป็นอาหาร และสามารถกินเนื้อเยื่ออ่อน (soft tissues) และกระดูกเต่า โดยใช้วงงที่เหมือนเข็ม (proboscis) ในการเจาะกิน ถูกค้นพบครั้งแรกในร่องยางตามสวนยางในตำบลสะเดา อำเภอสะเดา จังหวัดสงขลา ประเทศไทย



ดร.ปรเมศร์ ตรีวัลย์รัตน์

ม.เกษตรศาสตร์ ค้นพบ ปลิงชนิดใหม่ของโลก

Placobdelloides sirikanchanae พบครั้งแรกเกาะอยู่กับเต่าน้ำจืด ในร่องสวนยาง จังหวัดสงขลา



นางสาวกฤติยา เชียงกุล



รศ.ดร.วัชรียา ภูริวัลโรจน์กุล

ปลิงอาจารย์ประไพศรี มีขนาดเล็กยาวประมาณ 40 มิลลิเมตร ตัวใส มีเม็ดสีสีเขียวและน้ำตาลเข้มกระจายทางด้านหลัง มีเส้นแถบสีแสดเป็นแนวยาวกลางหลัง มีตา 1 คู่ อยู่บริเวณปล้องที่ 3 การแยกชนิดของปลิงชนิดนี้ใช้เทคนิคทางอนุชีววิทยา โดยการเปรียบเทียบ COI และ ND1 โดย phylogenetic tree ของยีน COI-ND1 ระบุว่า *P. sirikanchanae* มีลักษณะแตกต่างจาก *Placobdelloides* ชนิดอื่น ๆ โดยเฉพาะปลิงโล่สยาม (*P. siamensis*) ที่เคยมีรายงานในไทยก่อนหน้านี้

รศ.ดร.วัชรียา ภูริวัลโรจน์กุล ภาควิชาสัตววิทยา คณะวิทยาศาสตร์ มหาวิทยาลัยเกษตรศาสตร์ กล่าวว่า ปลิงเป็นปรสิตแบบชั่วคราวดูดกินเลือดและของเหลวจากร่างกายของเต่า ทำให้เกิดบาดแผล รวมทั้งอาจมีการติดเชื้อแบคทีเรียตามมาหากมีปริมาณมาก อาจทำให้เต่าตายได้ นอกจากนี้ปลิงยังเป็นพาหะนำเชื้ออื่นเข้าสู่ร่างกายของเต่าได้ ปลิงที่พบในเต่าน้ำจืดนี้ สามารถที่จะติดไป

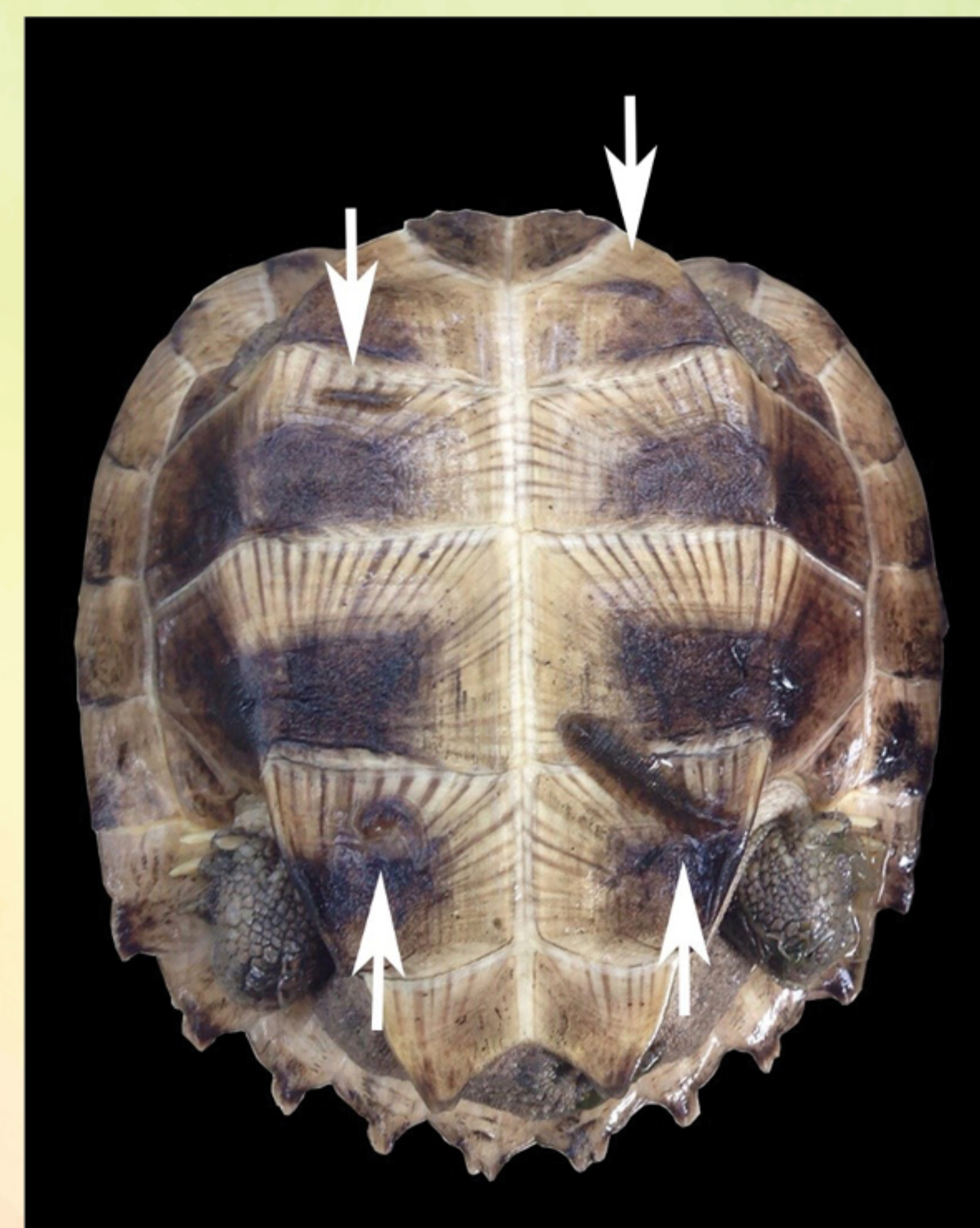
ยังเต่าตัวอื่นๆ ได้ ดังนั้นการปล่อยเต่าตามแหล่งน้ำจึงควรระมัดระวัง เพราะอาจนำปลิง รวมทั้งเชื้อที่อยู่ในปลิงติดไปยังเต่าที่อยู่เดิมในแหล่งน้ำ ส่วนการตั้งชื่อปลิงชนิดใหม่ว่าปลิงอาจารย์ประไพศรี นั้นตั้งเพื่อเป็นเกียรติแก่ รศ.ประไพศรี สิริกาญจน อาจารย์คณะประมง มหาวิทยาลัยเกษตรศาสตร์ ซึ่งเป็นอาจารย์ที่ปรึกษา โดยรศ.ประไพศรี สิริกาญจน เป็นผู้บุกเบิกการศึกษาด้านปรสิตของสัตว์น้ำในประเทศไทย

เอกสารอ้างอิง

Trivalairat, P., K. Chiangkul and W. Purivirojkul. 2019. *Placobdelloides sirikanchanae* sp. nov., a new species of glossiphoniid leech and a parasite of turtles from lower southern Thailand (Hirudinea, Rhynchobdellida). *Zookeys* 882: 1-24. DOI: 10.3897/zookeys.882.35229



ปลิงอาจารย์ประไพศรี
Placobdelloides sirikanchanae



ปลิงอาจารย์ประไพศรี เกาะกระดูกด้านท้องของเต่าใบไม้เอเชีย (*Cyclemys dentata*) ลูกศรสีขาวชี้ที่ตัวปลิง

